

年中児対象

2018年度

# 全統オープン

— 行動運動指導ゼミのご案内 —



2017年秋の考査においても表れておりましたが、入試内容の傾向として「行動」や「運動」のウェイトが大変高くなってきています。「運動課題」は小学校へ通うための体力や安全面での運動能力があるかどうか、また「行動観察」は誰とでも会話を通して関わりがもてるか、進んで友だちがつくれるか、なかよく活動できるか、などいろいろな角度から協調性や社会性など、年齢相応の力をしっかりと評価されます。

5月に引き続き、年中児対象の行動・運動の指導ゼミを行います。初めてのお友だちと過去の問題に添ってさまざまな運動、行動観察課題を行います。年長児になった時に苦手意識をもたないように、早めに取り組んでいきましょう。

開催日程・会場

**7月1日(日)**

※次回は9月2日(日)開催予定

- 明星小学校(東京都府中市)
- 昭和女子大学附属昭和小学校(東京都世田谷区)

対象者・時間・費用について

### \* 主な活動内容

基本課題運動、模倣体操、ボール運動、集団ゲーム、発表 他  
また、保護者の方には、控室にて「活動の内容と入試のポイント」についてお話いたします。

■ 対象: 年中児(2013.4.2-2014.4.1 生まれの方)

■ 時間: 明星小学校・昭和女子大学附属昭和小学校 9:00~10:20  
※テストではありません。どちらも同じ内容です。

■ 費用: 10,000円+税

■ 支払い方法: 後日コンビニエンスストアでお振込みいただく振込用紙をお送りします。尚、振込の際、恐れ入りますが、振込手数料はご負担ください。

## 3つの特長

### 1 私立小学校をお借りし実施します

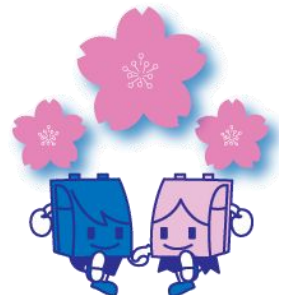
入試当日を想定しながら初めてのお友だちと経験を積むことができます(基礎期のスタートです。経験を積み重ねてあげましょう)。

### 2 過去の入試内容より行動・運動項目を抜粋し行います

過去に実際出題された内容を基に指導していきます(行動・運動項目のウエイトは年々高くなっています)。

### 3 入試当日に力が発揮できるように、自信を持たせることが目的です

個々の良さを引き出しながら、お父さまが入試当日に自信をもって迎えらるるよう指導いたします(弱点を見つけ指導し、良い面は更に伸ばします)。



全統オープンの詳細は ▶▶▶ <http://www.zento-open.info/>

6/5(火)11:00 より全統オープンサイトにて受付をいたします(事前にサイト会員になる必要があります。受付期間はサイトにてご確認ください)。

※『全統オープン』共催幼児教室(理英会)に在籍の方は教室にてご案内している受付方法にてお申し込みください。

全統オープンサイトにてオンライン予約はご利用いただけません。

申込締切日: 6/24(日)終日



# 全統オープン 会場地図



7月1日(日)開催 会場までのアクセス方法は、小学校のホームページをご確認ください。

**明星小学校(東京地区)**

至八王子 西武国分寺線 西武多摩湖線 至新宿  
西国分寺駅 国分寺駅 JR中央線  
南口 殿ヶ谷戸庭園  
武蔵国分寺公園 東八道路 京王ストア  
バス停明星学苑 国分寺街道 明星小学校  
府中街道 学園通り 東京農工大学  
府中市民球場 北口  
至京王八王子 京王線 府中駅 至新宿

- JR中央線、西武線「国分寺」駅南口より京王バス「府中駅行」乗車～「明星学苑」下車(所要時間7分)
- 京王線「府中」駅北口より京王バス「国分寺駅行」乗車～「明星学苑」下車(所要時間約7分)
- JR武蔵野線「北府中」駅より徒歩約15分

〒183-8531 東京都府中市栄町1-1

**昭和女子大学附属昭和小学校(東京地区)**

キャロットタワー 東急世田谷線「三軒茶屋」駅 「昭和女子大」バス停  
世田谷通り 至渋谷→  
首都高速 国道246号線 歩道橋  
←至二子玉川 東急田園都市線「三軒茶屋」駅 南出口

昭和小学校

東急田園都市線(半蔵門線直通)「三軒茶屋」駅より徒歩7分  
【バス】  
・渋谷駅から下記方面行きを利用し、「昭和女子大」下車(上町・等々力・田園調布・弦巻営業所・二子玉川・高津営業所・成城学園・祖師谷大蔵・狛江・調布)  
・目黒駅・祐天寺駅から三軒茶屋行きを利用し、「三軒茶屋」下車  
・下北沢駅から駒沢陸橋行きを利用し、「三軒茶屋」下車

〒154-8533 東京都世田谷区太子堂1-7-57

## ● 持ち物

【お子さま】 上靴、ハンカチ、ちり紙、子ども用名札(どのようなものでも結構です※お持ちでない場合は受付でお声掛けください)、水筒(お茶又はお水)を手提げカバンに入れてお持ちください(持ち物にはお名前をご記入ください)。

【保護者さま】 室内履き(スリッパなど)、親子の下靴を入れる袋、筆記用具をお持ちください。

## ● 服装

お子さまは動きやすく、よごれても心配のいらない服装でお越しください。

### 「連絡事項&注意事項」

- ・ 開始 15 分前に受付とトイレを済ませて控え室でお待ちください。
- ・ 10 分前にお名前(番号)をお呼びいたします。
- ・ 保護者の方は控え室にてお待ちいただきます(途中外出はできません)。
- ・ 車でのご来場はご遠慮ください。小学校前周辺での駐停車も固くお断りいたします。
- ・ このイベントに関しての開催小学校へ直接のお問い合わせはご遠慮ください。
- ・ 下のお子さまはお連れにならないようお願いいたします。
- ・ 一般生の方は、受付の際に「払込受領証」をご提示ください。