

年長児対象

全統オープン

2018年度

—学校別テストのご案内—

千葉大学教育学部附属小テスト

2017年秋の入試内容及び過去の入試内容を基にした、予想内容も含めた問題に取り組みます。入試当日は、いろいろなタイプのお子さまが参加をされます。普段はできることも、緊張のあまりに本来の力が発揮できないこともあります。入試本番でお子さまの力がキラリと光るように、貴重な経験を積み重ねて準備をして行きましょう。



開催日程・会場・時間

第2回 6月10日(日) 理英会 千葉校

①9:30~10:50

②11:10~12:30

※次回以降は、8/26(日)・10/14(日)・11/4(日)実施予定です。また、7月・9月・10月・11月に千葉大 1DAY180分スクールを実施いたします。

対象者・時間・費用について

■対象者:年長児(2012.4.2-2013.4.1 生まれの方)対象

■時間:80分

■費用:8,000円+税

■返却について:開催日から10日前後にご自宅へ郵送いたします。

■支払方法:コンビニエンスストアでお振込いただく振込用紙をお送りします。尚、振込の際、恐れ入りますが、振込手数料はご負担ください。

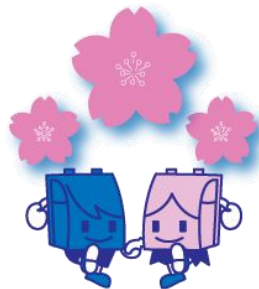
2つの特長

①過去の入試内容を基に問題を抽出しています

過去3年~5年前まで遡り、実際に出题された内容を基に、入試傾向を鑑み問題を抽出しています。当日100%のチカラが発揮できるように経験を積み重ねていきましょう。

②トライアル(宿題)プリントがついています

テスト当日にお渡しします。ご自宅で、テストの復習を含め今後の課題チェックにお役立てください。



全統オープンの詳細は ▶▶▶ <http://www.zento-open.info/>

5/15(火)11:00より全統オープンサイトにて受付をいたします(事前にサイト会員になる必要があります)。

※『全統オープン』共催幼児教室(理英会・幼児教室めえでる)に在籍の方は、教室にてご案内している受付方法でお申し込みください。全統オープンサイトにてオンライン予約はご利用いただけません。

申込締切日:6/3(日)終日



全統オープン

会場地図



6月10日(日)開催

理英会 千葉校(千葉地区)



JR総武本線「稲毛」駅より徒歩1分

〒263-0043 千葉県千葉市稲毛区小仲台2-2-2
エヌスクアトロビル5F

● 持ち物

【お子さま】 上履き・上履き入れ・下靴入れを手提げカバンに入れてお持ちください。

【保護者さま】 室内履き・下靴を入れる袋・筆記用具をお持ちください。

「連絡事項&注意事項」

- ・ テストの準備、前の回がテスト中などのため、開始15分前を目安に会場へお越しください。
15分より早い場合は、外出をお願いする場合がございます。
- ・ 保護者の方にはテスト解説(開始より約20分間)後、外出をお願いいたします。
- ・ できるだけ付き添いの方は 考査当日と同じ1名をお願いいたします。
- ・ 駐車場のご用意はありません。車での来場はご遠慮いただきます様、お願い申し上げます。
- ・ 下のお子さまはお連れにならないようお願いいたします。
- ・ 一般生の方は、受付の際に「払込受領証」をご提示ください。